

---

# BIOS

feed the symbiotic



***С помощью кормления  
контролировать здоровье  
поголовья***

## *Что такое фитобиотик БИОС 50?*

*Биос 500 - синергетический эффект от тщательно подобранных компонентов, таких как эфирные масла орегано, сапонины, специфические острые вещества и горечи, способствует повышению эффективности использования кормов, улучшению продуктивности и сохранности у всех видов сельскохозяйственных животных и птицы.*

*Биос 500 помогает снизить производственные затраты на килограмм мяса*

**BIOS**  
feed the symbiotic



## *Опыт по исследованию эффективности продукта БИОС 500 на промышленном стаде утки*



\* Для проведения опыта были отобраны три опытные и три контрольные группы. Состоящие из двух групп кросса ST – 5 и одной группы кросса Maple leaf farms E 1.

\* Общее поголовье в группа составило:

контрольная группа 108504 голов

(кросса ST – 5 – 73749 гол, кросс Maple leaf farms E 1 – 34755 гол. )

опытная группа 106421 голов

(кросса ST – 5 – 72574 гол, кросс Maple leaf farms E 1 – 33827 гол. )

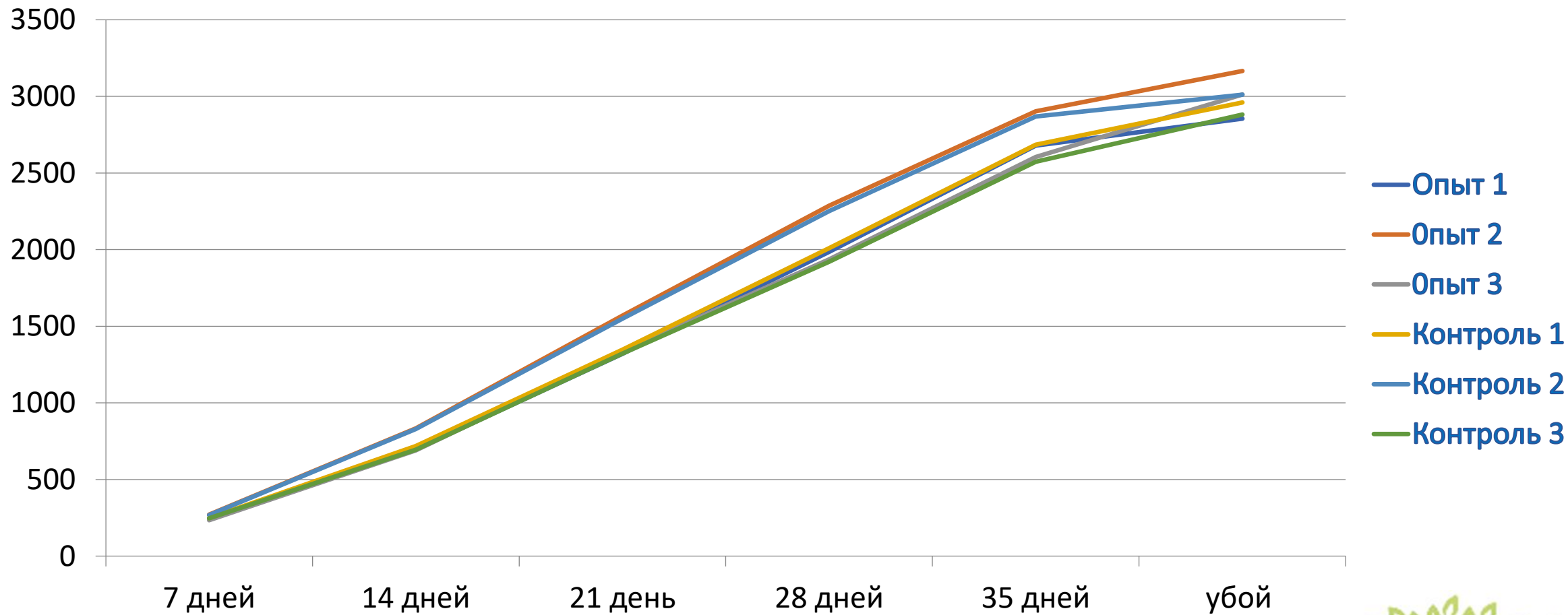
\* Цель опыта: в опытных группах при выращивании на менее питательных – более дешевых комбикормах с использованием кормовой добавки Биос 500 ( по матрице) – получить зоотехнические показатели не хуже контрольных групп.



# Результаты еженедельных взвешиваний.

опыт/контр	№ кор.	кол.голов при посадке	вес 7 дн	сохр. 7 дн	вес 14 дн	сохр.1 4 дн	вес 21 дн	сохр. 21 дн	вес 28 дн	сохр. 28 дн	вес 35 дн	сохр3 5 дн	вес убой	сохр. убой	срок выращивания	Конверсия
Опытная группа 1	5	36026	247	99,49	698	98,9	1321	97,96	1986	97,27	2679	96,94	2854	96,72	37,5	1,84
Опытная группа 2	6	33827	271	99,28	834	98,69	1569	98,01	2287	97,15	2903	96,28	3165	95,95	38,5	1,84
Опытная группа 3	7	36568	235	99,48	690	99,07	1336	98,54	1936	98,07	2605	97,6	3012	97,34	40,5	1,91
Контрольная группа 1	2	37429	249	99,45	719	99,07	1347	98,15	2009	97,17	2685	96,55	2959	96,28	39	1,87
Контрольная группа 2	3	34755	269	99,34	830	98,78	1549	98,16	2252	97,24	2869	96,6	3011	96,48	37	1,81
Контрольная группа 3	4	36320	247	99,31	695	98,7	1322	97,65	1921	96,89	2573	96,46	2881	96,25	38,5	1,87

# Результаты еженедельных взвешиваний





## Данные для анализа экономической эффективности БИОС 500



\*Для анализа опыта : все результаты зафиксированы на 37 день выращивания.

\* Для анализа опыта: поголовье опытных выровнено с поголовьем контрольных групп

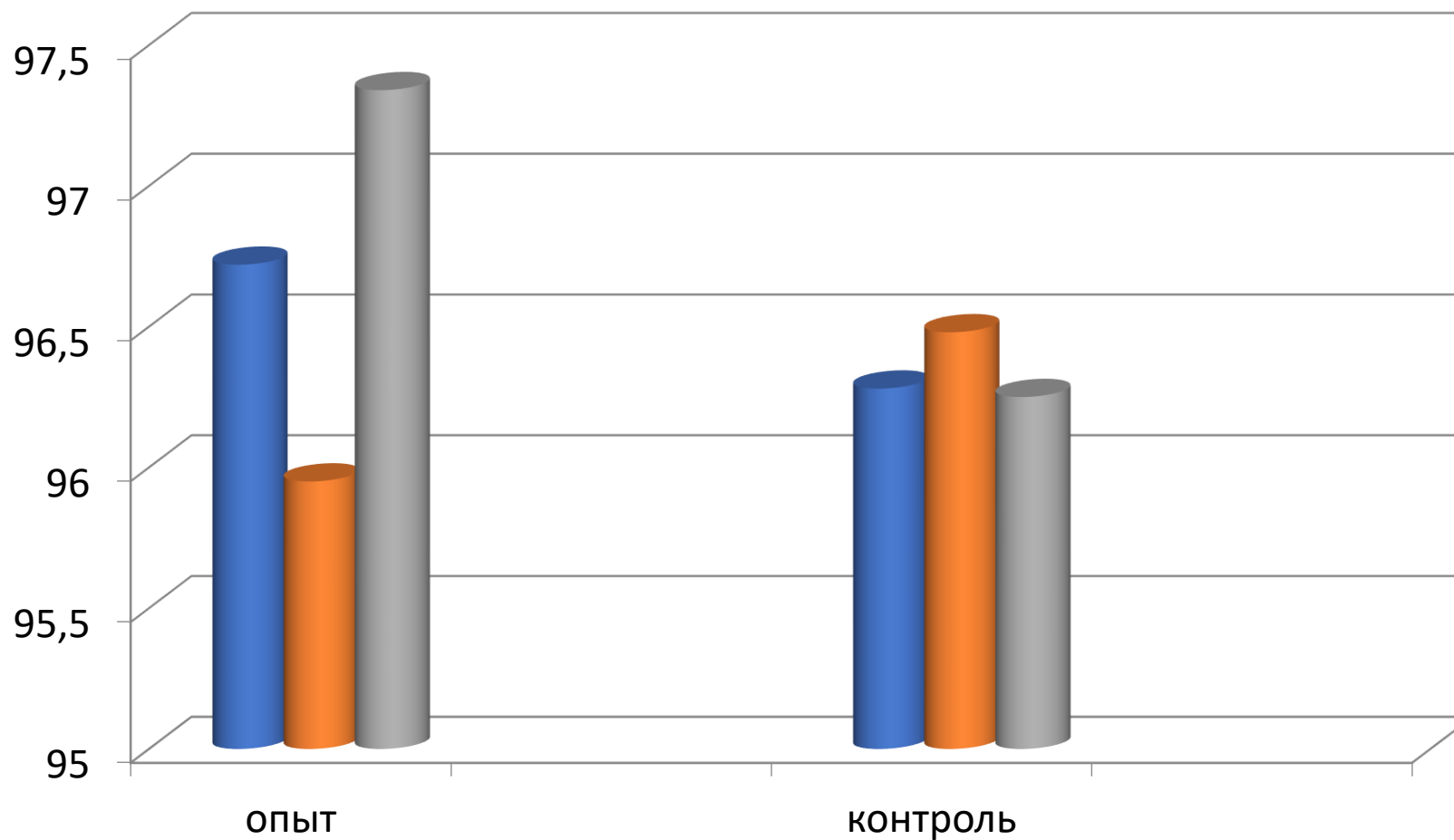
\* Для анализа опыта : цены комбикормов предоставлены комбикормовым заводом. Рецептура комбикормов для опытных групп рассчитаны технологом комбикормового завода совместно с специалистами ООО НПП САГРО. С использованием менее питательных комбикормов (матрицы кормовой добавки БИОС 500).



# Данные для анализа экономической эффективности БИОС 500

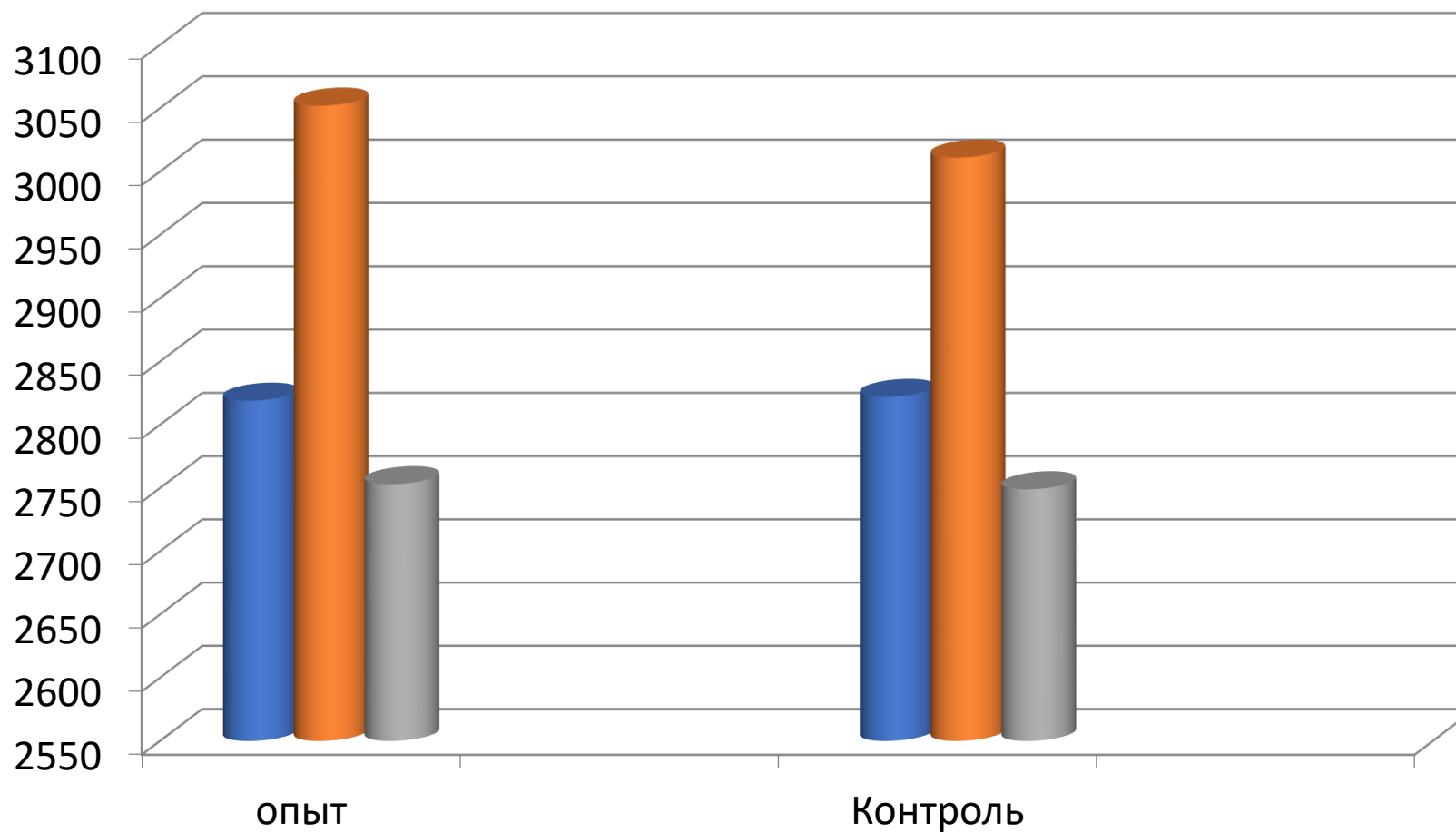
опыт/контр	кол.голов при посадке	сохр.убой	Кол. голов для анализа	Кол. Голов на убой для анализа	Вес для анализа на 37 день	Валовая масса для анализа, кг	Конверсия на 37 день	Расход корма для анализа
Опытная группа 1	36026	96,72	36026	34844	2819	98 225	1,83	179 752
Опытная группа 2	33827	95,95	33827	32457	3052	99 059	1,80	178 306
Опытная группа 3	36568	97,34	36568	35595	2753	97 993	1,80	176 387
Контрольная группа 1	37429	96,28	36026	34686	2822	97 884	1,82	178 149
Контрольная группа 2	34755	96,48	33827	32636	3011	98 267	1,81	177 863
Контрольная группа 3	36320	96,25	36568	35197	2749	96 756	1,84	178 031

# Сохранность поголовья на момент убоя

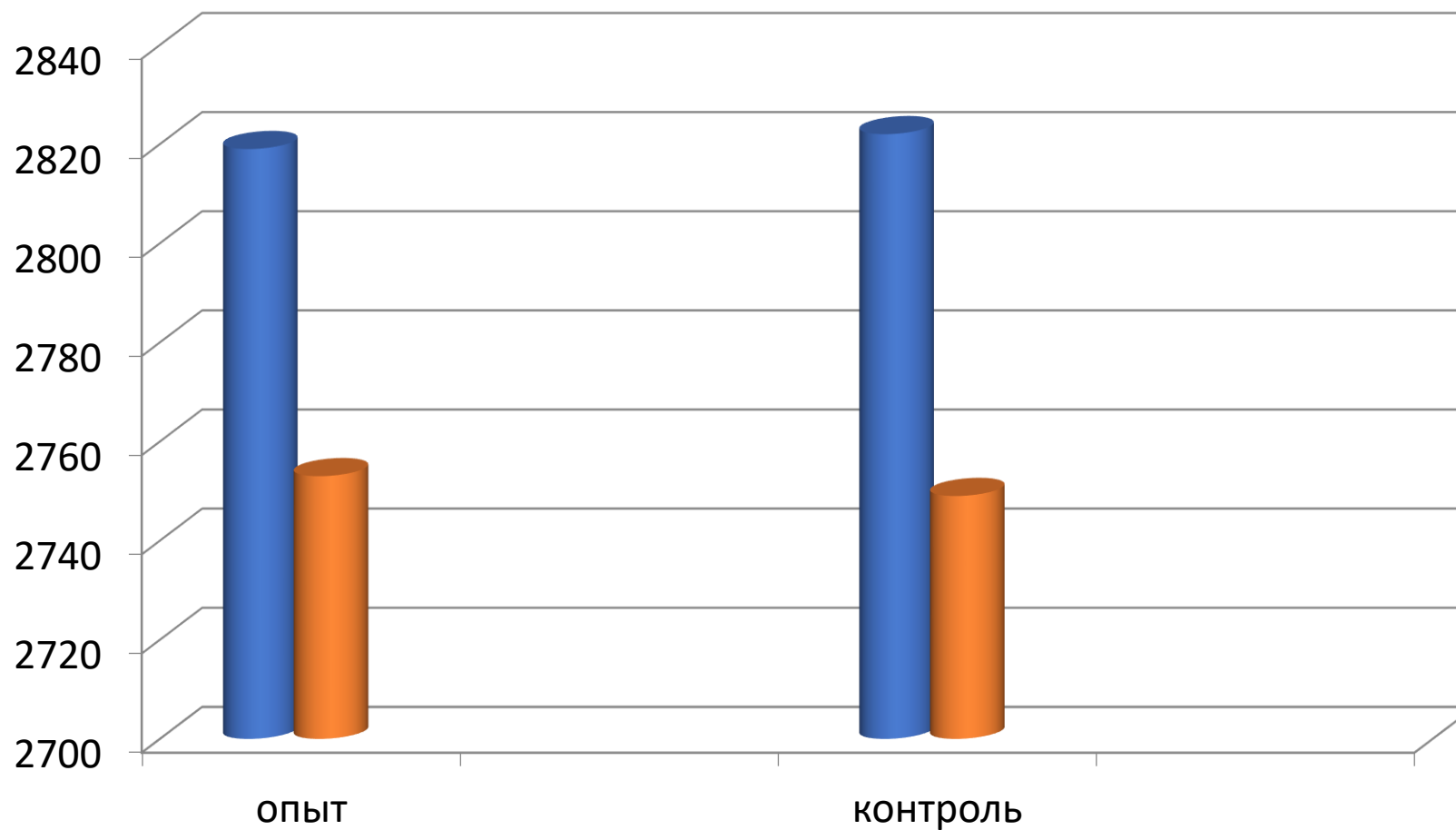




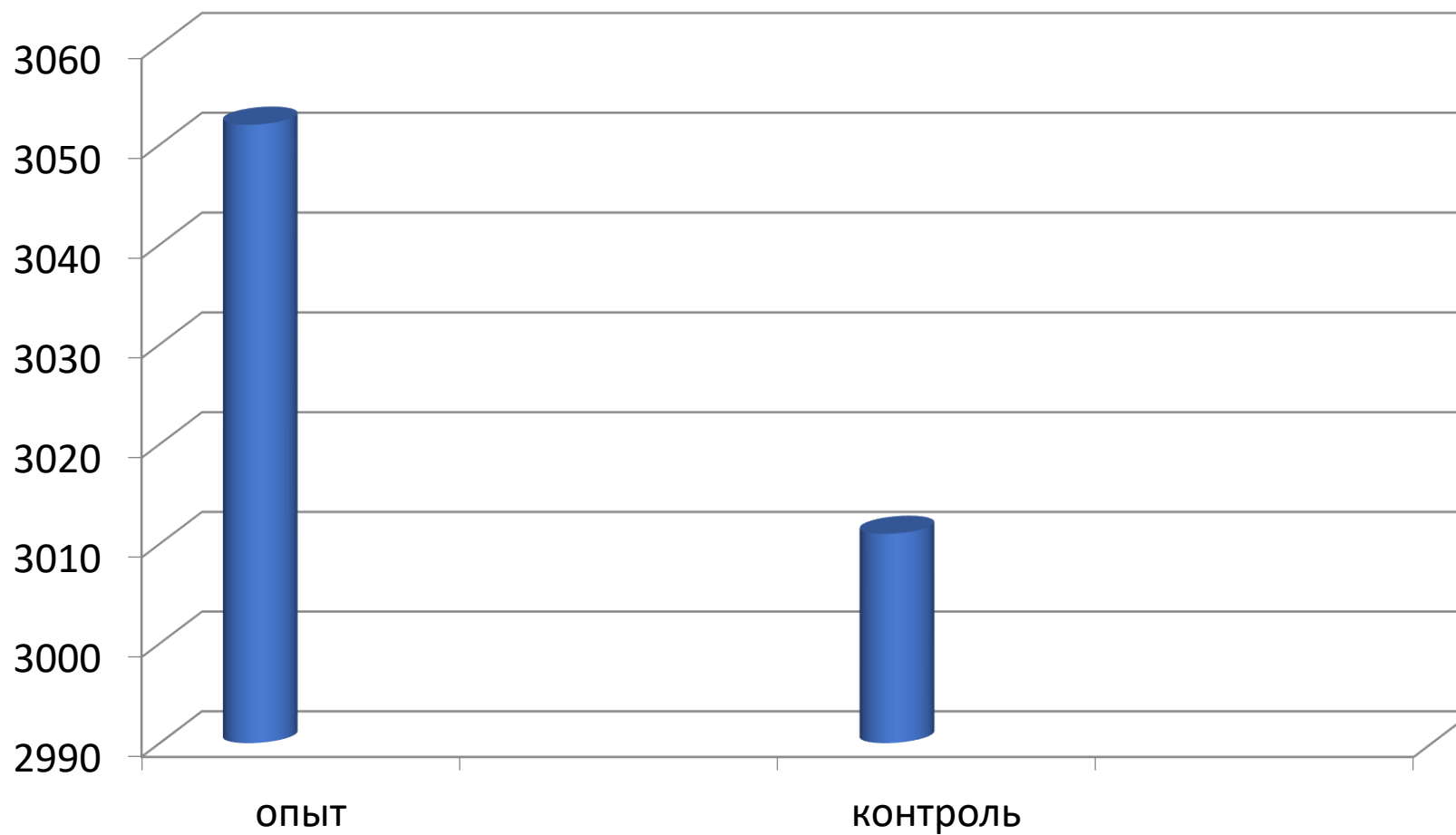
## Вес утки на 37 день



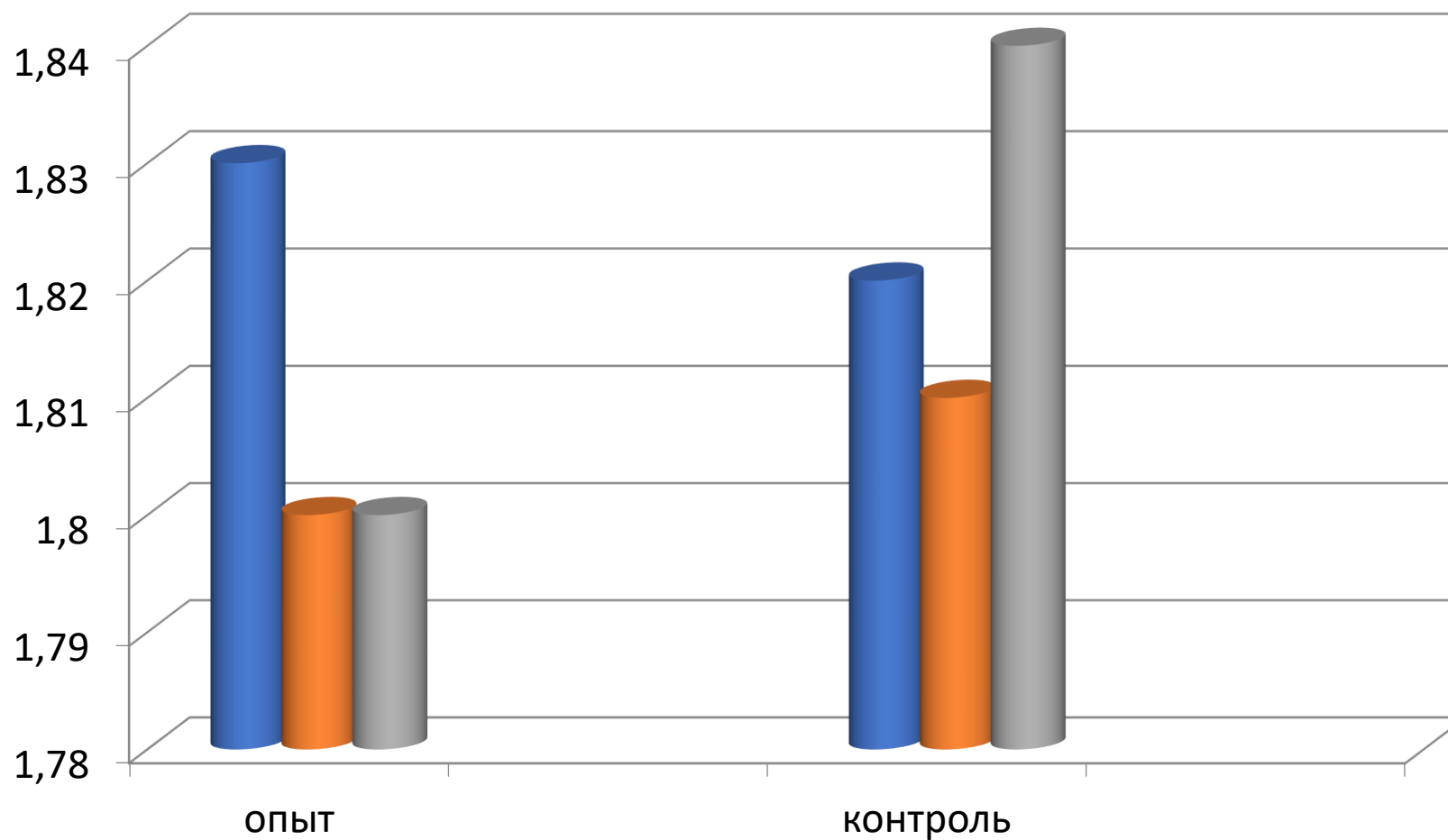
## Вес утки на 37 день. Кросс ST - 5



*Вес утки на 37 день. Кросс MAPLE LEAF FARMS E 1.*



## Конверсия корма на 37 день



# Анализ экономической эффективности применения БИОС 500



	Опыт/ контроль	Посажено голов *	Расход корма, кг	Стоимость корма, руб. без НДС	Средневзве шенная стоимость рациона, руб/кг	Стоимость корма на 1 кг привеса, руб/кг	Экономия корма руб. (опыт/ контроль)
Корм	Опытная 1	36026	179 752	4 599 787	24,75	45,29	- 83 491
с добавкой	Опытная 2	33945	178 306	4 924 936	26,41	47,54	- 99 057
БИОС 500	Опытная 3	36878	176 387	4 504 664	24,65	44,37	- 222 444
	Итого	<b>106 849</b>	<b>534 445</b>	<b>14 015 643</b>	<b>25,25</b>	<b>47,10</b>	<b>- 404 992</b>
Корм без	Контроль 1	36026	178 149	4 648 281	25,36	46,14	
добавки	Контроль 2	33945	177 863	4 596 665	27,16	49,16	
БИОС 500	Контроль 3	36878	178 031	4 627 189	25,35	46,64	
	Итого	<b>106 849</b>	<b>534 043</b>	<b>14 426 035</b>	<b>25,92</b>	<b>47,98</b>	

# Вывод

- ❖ Окончательная масса птицы экспериментальной и контрольной группы в пересчете на контрольный день одинакова
- ❖ Конверсия корма в экспериментальной и контрольной группах в пересчете на контрольный день одинакова
- ❖ Сохранность птицы в экспериментальной и контрольной группах одинакова.
- ❖ Корм в группе с Биос 500 был дешевле на **670 рублей на тонну**, что позволило получить дополнительный доход.
- ❖ Группы, получавшие Биос 500, достигли лучших экономических показателей, чем контрольные группы и получили **экономиию 3, 93 руб. на 1 голову**.







Коммерческий директор:  
Власова Юлия



+7 909 400 90 80



[Office.sagro@mail.ru](mailto:Office.sagro@mail.ru)



[Sagro.pro](http://Sagro.pro)



РФ, г. Ростов-на-Дону,  
ул. Варфоломеева  
87-89, офис 41

