
BIOS

feed the symbiotic



***С помощью кормления
контролировать здоровье
поголовья***

Что такое фитобиотик БИОС 500?

Биос 500 - синергетический эффект от тщательно подобранных компонентов, таких как эфирные масла орегано, сапонины, специфические острые вещества и горечи, способствует повышению эффективности использования кормов, улучшению продуктивности и сохранности у всех видов сельскохозяйственных животных и птицы.

*Биос 500 помогает снизить
производственные затраты
на килограмм мяса.*



Состав продукта БИОС 500

КОМПОНЕНТЫ

Эфирные масла орегано и корицы

Обладает оздоравливающим действием на кишечник (увеличивает длину ресничек эпителия тонкого кишечника, что повышает площадь всасывания питательных веществ), антибактериальным и антисептическим действием (убивает патогенные бактерии E.coli, Salmonellatyphimurium, Clostridiumperfringens, Staphylococcus aureus), проявляет высокие антибактериальные свойства даже к возбудителям, устойчивым к антибиотикам.

Сапонины

Экстракт из Quilla, который угнетает активность уреазы-ферментов, что приводит к понижению уровня аммиака в экскрементах, помещении и в окружающей среде. Также повышается проницаемость стенки кишечника.

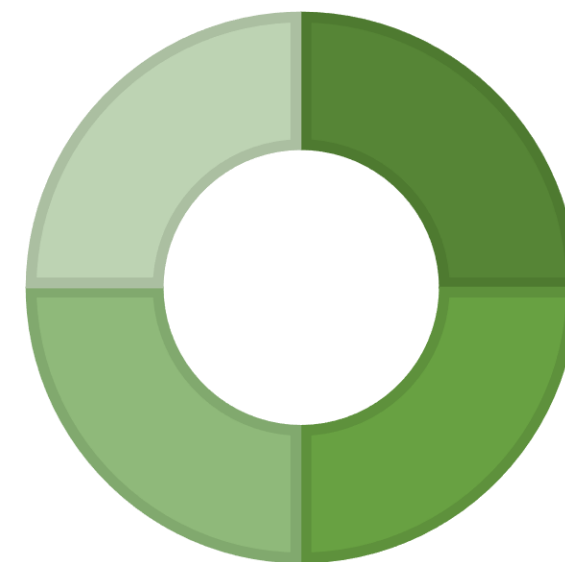
Острые вещества

Стимулируют секрецию пищеварительных ферментов и желудочного сока.

Горькие вещества

Стимулируют повышение аппетита, нормализации работы пищеварительной системы

- Сапонины
- Острые вещества
- Горькие вещества
- Эфирное масла



Преимущества :

- ✓ повышение усвояемости корма
- ✓ увеличение яйцекладки, веса яйца и увеличения массы
- ✓ снижение загрязненности яйца
- ✓ улучшение качества скорлуп
- ✓ уменьшает образование аммиака

Применение:



БИОС 500

Нормы ввода:

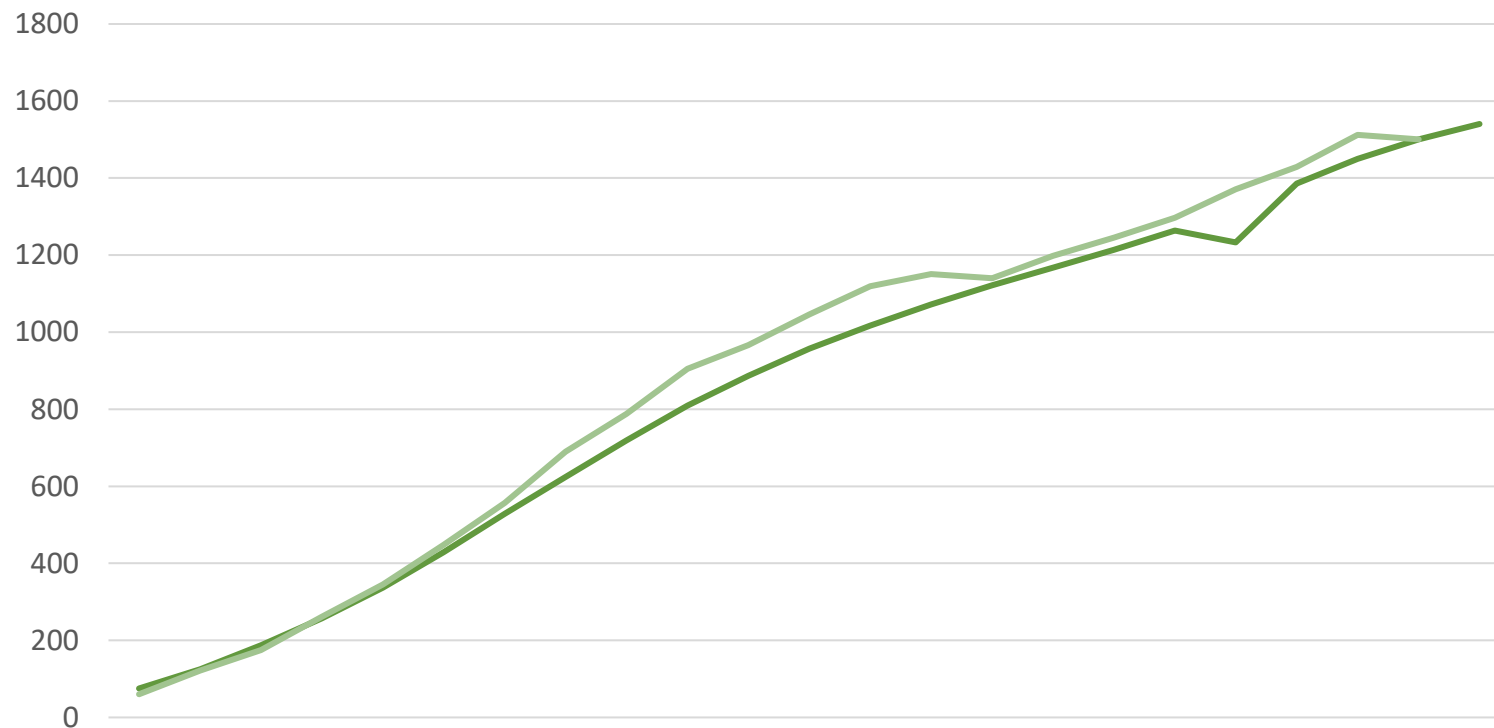
- Для с/х птицы 500 г/т корма

Опыт с использованием БИОС 500 на несушке с 1-й по 23 неделю жизни Поволжский федеральный округ Февраль – Август 2020года

Эффекты БИОС 500 на развитие несушки

Объект:	Оценка воздействия БИОС 500 на рост и продуктивные показатели
Место проведения:	Россия, Поволжский федеральный округ.
Период:	0-23 неделя
Кросс:	Ломан ЛСЛ
Количество:	100 000 голов 52 640 голов пересажены в цех на 15 неделе
Корм:	Комбикорм с БИОС 500 - 500 г / т с зачетом матрицы

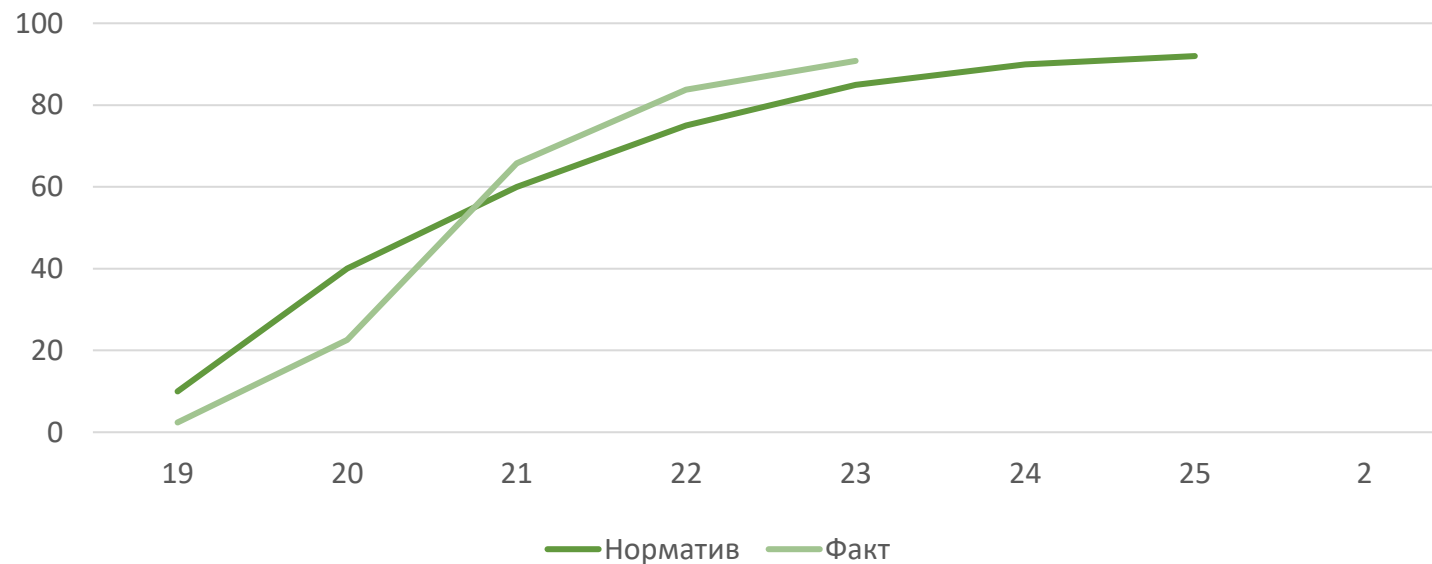
Показатели роста в опытный период



	1	2	3	4	5	6	7	8	9	10	11	12	13	14	15	16	17	18	19	20	21	22	23
Норматив	75	125	187	257	337	429	529	624	719	809	887	957	1017	1072	1122	1167	1214	1264	1322	1386	1450	1500	1540
Факт. Вес	60,6	122	175	261	345	448	557	690	788	905	966	1046	1119	1151		1198	1245	1297	1371	1429	1512	1500	



Яйценоскость



*Июнь 2020 года был самым жарким за всю историю метеонаблюдений в Поволжье (18-21 неделя)

	19	20	21	22	23	24	25
Норматив	10	40	60	75	85	90	92
Факт	2,7	22,6	65,8	83,8	90,8		

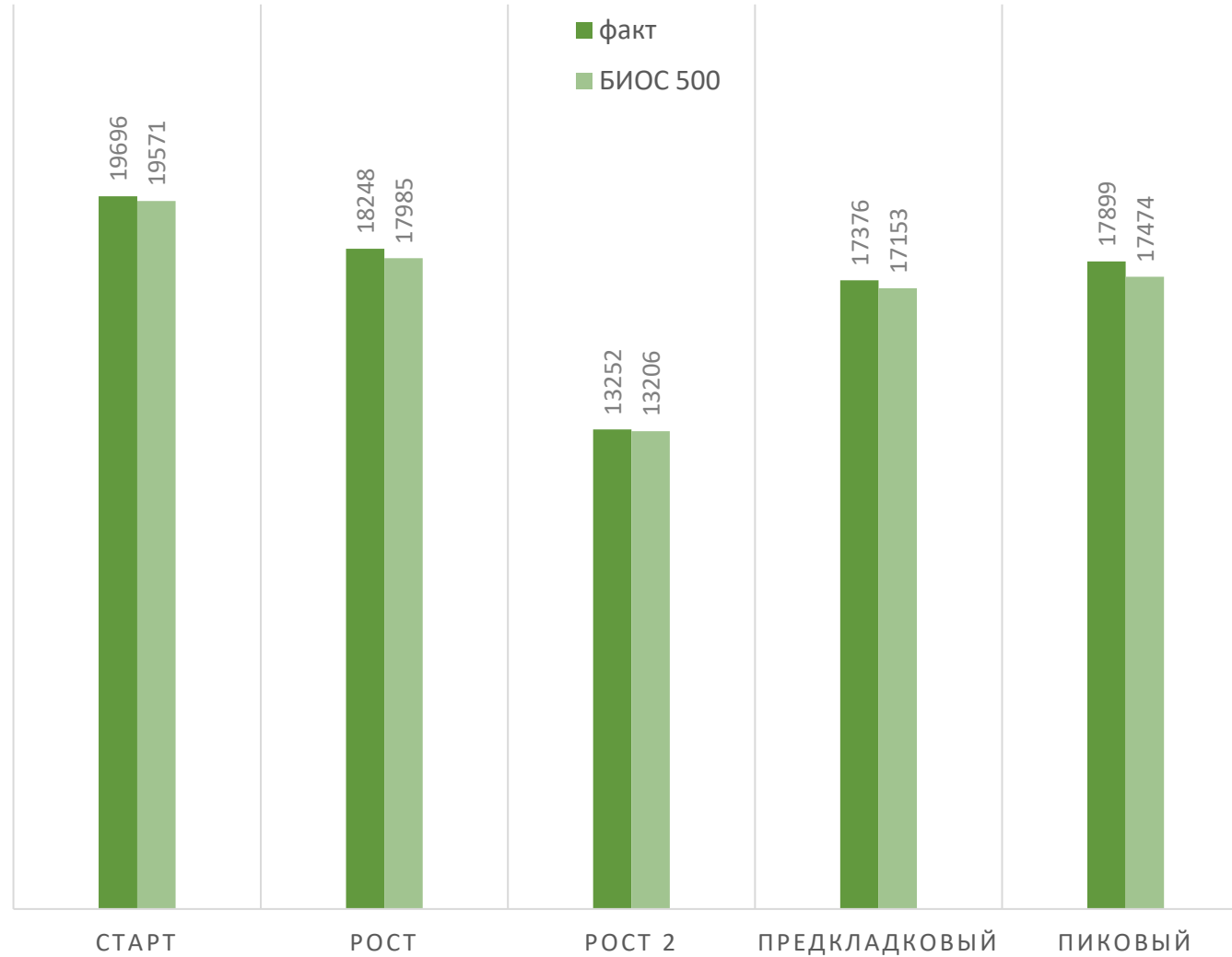


Экономические показатели корма

	Цена Факт	Цена с BIOS 500	Разница, руб.	Съедено корма, тонн	Сумма экономии на кормах, руб.
Старт	19696	19571	125	69	8 625,00 Р
Рост	18248	17985	263	90	23 670,00 Р
Рост 2	13252	13206	46	390	17 940,00 Р
Предкладковый	17376	17153	223	54	12 042,00 Р
Пиковый	17899	17474	425	144,7	61 497,50 Р
			Итого	747,7	123 774,50 Р

*сперва был рассчитан фактический комбикорм,
а затем в него вложили и рассчитали по матрице BIOS 500

Разница цен корма



Вывод

В результате опыта получили экономию в стоимости корма 123 774.50 руб.

Интенсивность роста птицы увеличилась в среднем на 50 грамм, при снижении пительности корма.

БИОС 500 оказывает стимулирующее действие на птицу и имеет экономический эффект на уровне ROE=38% *

Заменяя часть соевых продуктов, масла и монокальцийфосфата, мы используем БИОС500 не выходя за рамки бюджета!

* Без учета зоотехнических показателей





Коммерческий директор:
Власова Юлия



+7 909 400 90 80



Office.sagro@mail.ru



Sagro.pro



РФ, г. Ростов-на-Дону,
ул. Варфоломеева 87-89,
офис 41

